

# Votre espace France Services vous accueille...

## Lors des permanences :

- de la Direction Générale Finances Publiques tous les vendredis de 9h à 12h et de 13h30 à 16h30
- de Veolia : à partir du 5 septembre, le lundi de 8h30 à 12h sans rdv.
- du conseil d'architecture, d'urbanisme et d'environnement de la Nièvre (CAUE) : certains lundis après-midi sur rendez-vous au 03 86 71 66 90.
- de Soliha dans le cadre de l'OPAH : les jeudis de 10h à 12h (sur rdv au 03 86 36 01 51) et de 14h à 17h (sans rdv).
- de l'UDAP Unité Départementale d'Architecture et du Patrimoine (un après-midi par mois de 14h à 17h sur rendez-vous auprès du service urbanisme de la mairie au 03 86 70 16 12).

## Les horaires d'ouverture :

- Lundi : 9h-12h / 14h-18h
- Mardi : 14h-17h30
- Mercredi : 9h - 16h
- Jeudi : 9h-12h / 14h-18h
- Vendredi : 14h-17h30



### Contact

09 78 49 76 57

[charite-sur-loire@france-services.gouv.fr](mailto:charite-sur-loire@france-services.gouv.fr)

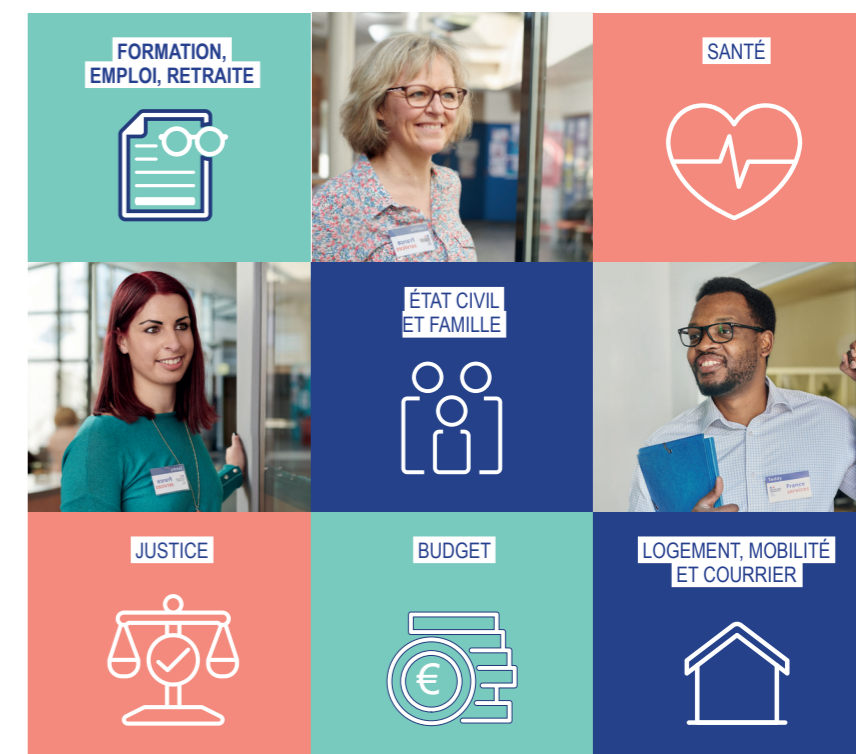
## Les principaux organismes de services publics en un seul lieu



Espace France Services  
7 bis rue des Hôtelleries  
58400 La Charité-sur-Loire



## Besoin d'aide pour vos démarches administratives et numériques du quotidien ?



## PROCHE DE VOUS, PROCHE DE CHEZ VOUS

Les agents France Services vous accompagnent dans toutes vos démarches.

Votre espace France Services  
7 bis rue des Hôtelleries  
58400 La Charité-sur-Loire

# France Services: faciliter les démarches du quotidien



## Les services proposés



Pré-demandes  
passeports, cartes  
d'identité



Justice :  
accès aux droits



Etat civil et famille



Accompagnement  
numérique



Social et santé



Logement et énergie



Formation, emploi,  
retraite

## A chaque demande, des documents spécifiques

### Pour le dossier CAF

- votre numéro d'allocataire
- votre code confidentiel à 8 chiffres
- vos 3 derniers bulletins de salaire

### Pour le dossier d'assurance maladie (AMELI)

- votre numéro de sécurité sociale (ou carte vitale)
- votre code confidentiel

### Pour le dossier d'assurance retraite (CARSAT)

- votre numéro de sécurité sociale (ou carte vitale)
- votre adresse mail et votre mot de passe

### Pour le dossier Pôle Emploi

- votre numéro d'identifiant
- votre mot de passe
- votre CV ( sur une clé USB)

### Pour le dossier MSA

- votre numéro d'allocataire
- votre code confidentiel
- votre dernier avis d'imposition

### Pré-demande de carte d'identité

- votre ancienne carte d'identité (si renouvellement)
- une photo d'identité récente de moins de 6 mois
- l'original d'un justificatif de domicile de moins de 1 an

- un timbre fiscal de 25 € (en cas de perte ou de vol)  
*Si vous êtes hébergé(e), il vous faut également un justificatif de domicile au nom de l'hébergeant, l'attestation sur l'honneur de l'hébergeant et l'original de la pièce d'identité de l'hébergeant.*

### Pré-demande de passeport

- votre ancien passeport (si renouvellement)
- une photo d'identité récente de moins de 6 mois
- l'original d'un justificatif de domicile de moins de 1 an

- un timbre fiscal (86 € pour le majeur ; 42 € pour le mineur de 15 ans et plus ; 17 € pour le mineur de moins de 15 ans)  
*Si vous êtes hébergé(e), il vous faut également un justificatif de domicile au nom de l'hébergeant, l'attestation sur l'honneur de l'hébergeant et l'original de la pièce d'identité de l'hébergeant.*



En cas de doute, contactez votre conseiller France Services  
09 78 49 76 57 / [charite-sur-loire@france-services.gouv.fr](mailto:charite-sur-loire@france-services.gouv.fr)